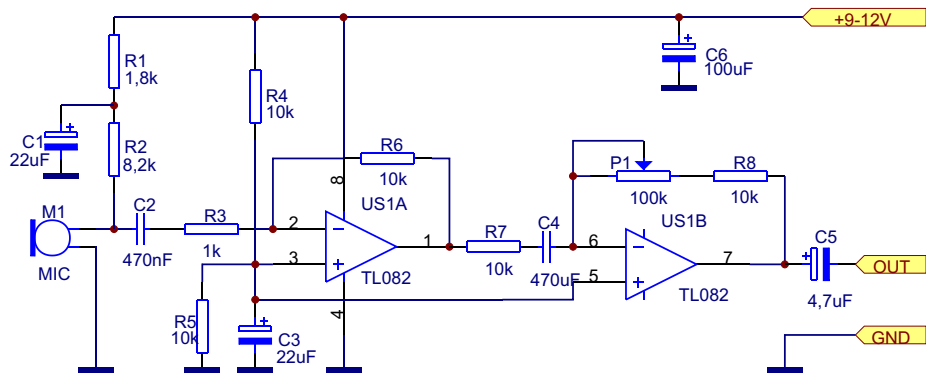


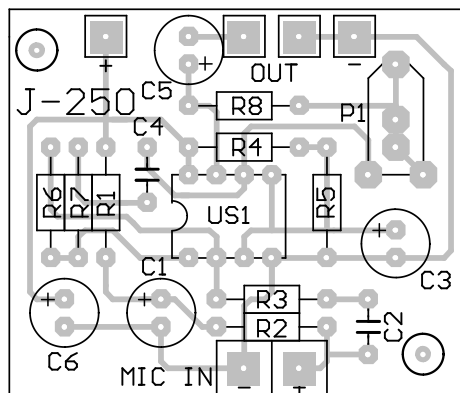


J-250

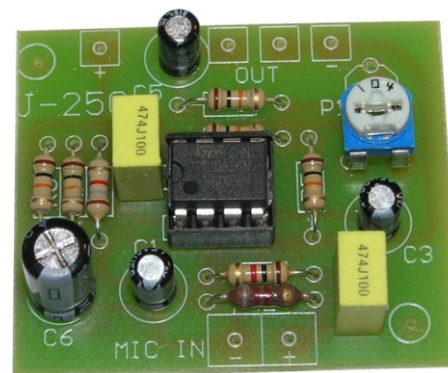
Przedwzmacniacz do mikrofonu elektretowego



Schemat ideowy



Schemat montażowy



W urządzeniach amatorskich bardzo często wykorzystywane są popularne i tanie dwukońcówkowe mikrofony elektretowe. Niewielki poziom napięcia uzyskiwany na ich wyjściach wymaga odpowiedniego wzmacnienia. Do tego celu służy opisywany przedwzmacniacz. Mikrofon zasilany jest przez rezystory R1 i R2. Kondensator C1 dodatkowo filtruje napięcie zasilające mikrofon. Sygnał z mikrofonu podawany jest na wejście wzmacniacza US1a. Stopień ten posiada wzmacnienie ok. 10. Wzmocniony sygnał podawany jest na

wejście drugiego wzmacniacza o wzmacnieniu regulowanym potencjometrem P1. Umożliwia to dopasowanie sygnału wyjściowego do czułości wejścia, z którym będzie współpracował przedwzmacniacz. Dzielnik rezystorowy R4/R5 tworzy „sztuczną masę” dla wzmacniacza operacyjnego.

Montaż zestawu jest bardzo prosty. Tradycyjnie rozpoczynamy go od wlutowania elementów najniższych (rezystory), kondensatory a następnie podstawka pod układ scalony. Po prawidłowym montażu przedwzmacniacz pracuje od razu. Należy pamiętać o prawidłowym podłączeniu współpracującego mikrofonu. W miniaturowych mikrofonach elektretowych jedna z końcówek połączona jest z obudową mikrofonu. Nóżkę tą łączymy z masą przedwzmacniacza.

Układ należy zasilac z dobrze odfiltrowanego napięcia 9-12V. Jediną regulacją, jaką należy dokonac jest takie ustawienie potencjometru P1 aby nie następowalo przesterowanie wzmacniacza.

Jeżeli przedwzmacniacz będzie umieszczony wewnątrz obudowy wzmacniacza, należy zamocować go jak najdalej od transformatora sieciowego, będącego źródłem zakłóceń.

WYKAZ ELEMENTÓW ZESTAWU

US1.....	TL082	C2,C4.....	470nF MKSE
R1.....	1,8kΩ	C5.....	4,7uF/16V
R2.....	8,2kΩ	C6.....	100uF/16V
R3.....	1kΩ	P1...pot. montażowy	100k-220kΩ
R4-R8.....	10kΩ	PODSTAWKA DIL8	
C1,C3.....	22uF/16V	PŁYTKA DRUKOWANA	