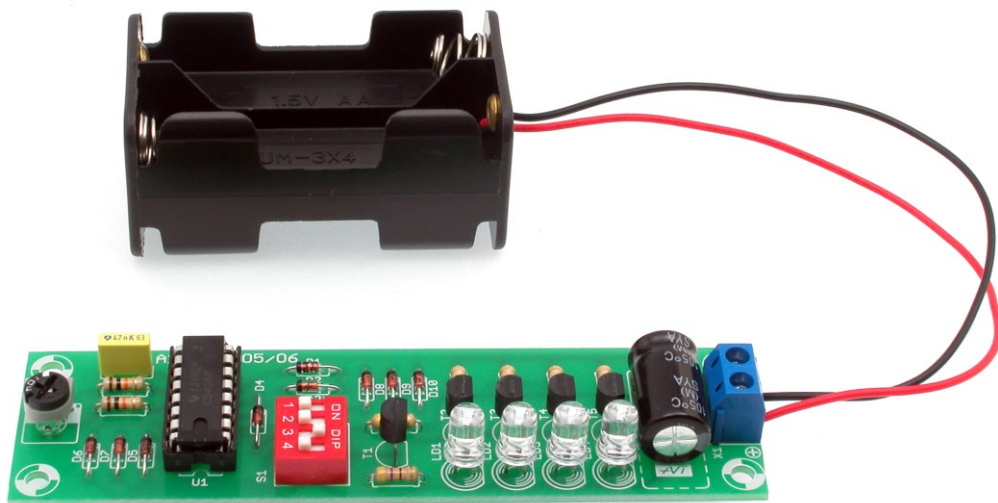


EdE ELEKTRONIKA DLA NIEELEKTRONIKÓW

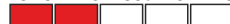
Seria zestawów do samodzielnego montażu
dla początkujących

Doskonały gadżet dyskotekowy. Układ wytwarza silne błyski światła w rytmie ustalonym przez użytkownika. Oryginalny efekt świetlny uzyskano dzięki zastosowaniu białych diod LED. Układ jest bardzo prosty w montażu i nie wymaga żadnych procedur uruchomieniowych. Częstotliwość generowanych błysków ustalane są zespołem przetłączników DIP-SWITCH. Cztery z nich pozwalają uzyskać szesnaście kombinacji świetlnych. .

Rekomendacje: Urządzenie szczególnie polecane miłośnikom efektów świetlnych i bywalcom dyskotek



POZIOM TRUDNOŚCI MONTAŻU

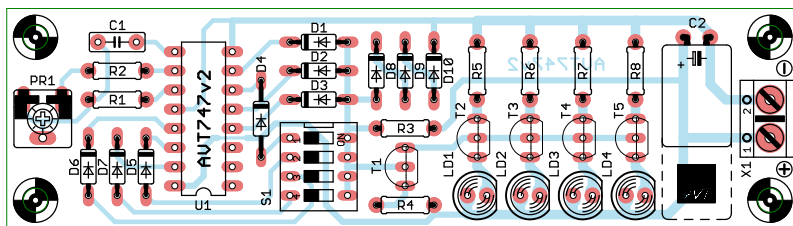


Właściwości

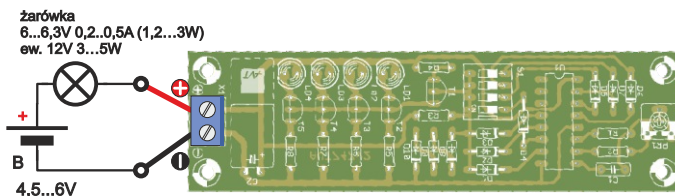
- brak obwodów wysokonapięciowych
- źródło światła: białe diody LED
- możliwość zastosowania diod LED o innej barwie świecenia
- programowanie sposobu świecenia (16 kombinacji świetlnych)
- możliwość płynnej regulacji częstotliwości błysków
- niewielki pobór prądu
- napięcie zasilania: 4...6 VDC (4 × bateria AA)
- wymiary płytki: 29 × 104mm

Zeskanuj kod
i pobierz PDF

Można go zasilać z zasilacza sieciowego, ale niewielki pobór prądu umożliwia zasilanie bateryjne, a tym samym rewelacyjnie zwiększa praktyczne możliwości wykorzystania stroboskopu. Nabywcy zestawu AVT-747 otrzymają w komplecie koszyczek na 4 baterie R6 (AA). Do zasilania można wykorzystać dające w sumie 6V cztery zwykcyjne baterie R6, lub lepiej alkaliczne LR6. Komplet czterech baterii alkalicznych LR6 wystarczy na kilkadziesiąt godzin pracy stroboskopu. Ale jeszcze lepiej i ekonomiczniej byłoby wykorzystać cztery popularne akumulatory NiCd lub NiMH.



Rys. 2 Rozmieszczenie elementów na płytce drukowanej



Rys. 3 Sposób podłączenia żarówki przy pierwszym uruchomieniu.

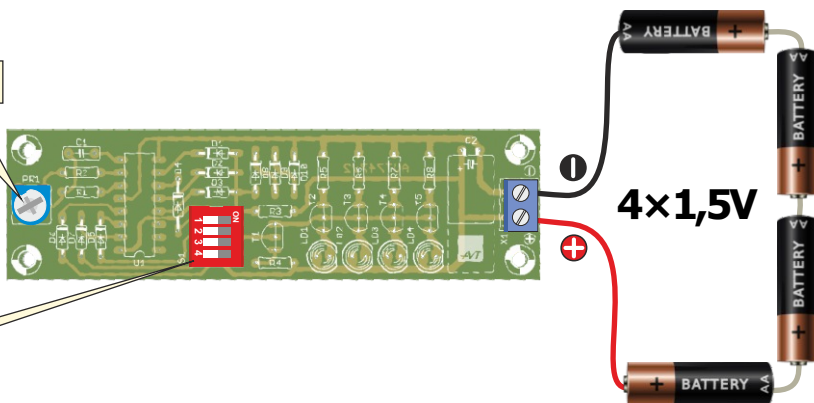


Uwaga!

Układ wytwarza bardzo silne błyski światła. Choć nie są to diody laserowe, należy unikać patrzenia na diody z niewielkiej odległości, ponieważ może to spowodować zmęczenie wzroku (tzw. mroczki przed oczami), mdłości, a w skrajnych przypadkach nawet uszkodzenie wzroku.

Płynna regulacja częstotliwości błysków

Konfiguracja sposobu świecenia



Wykaz elementów

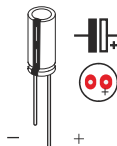
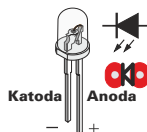
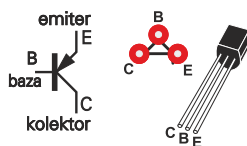
W kolejności lutowania:

- 1 R1: 10k Ω (brąz-czar.-pom.-złoty)
- 2 R2: 10k Ω (brąz-czar.-pom.-złoty)
- 3 R3: 4,7k Ω (żółty-nieb.-czerw.-złoty)
- 4 R4: 470 Ω (żółty-nieb.-brąz.-złoty)
- 5 R5: 10 Ω (brąz-czar.-czar.-złoty)
- 6 R6: 10 Ω (brąz-czar.-czar.-złoty)
- 7 R7: 10 Ω (brąz-czar.-czar.-złoty)
- 8 R8: 10 Ω (brąz-czar.-czar.-złoty)
- 9 D1: 1N4148 !
- 10 D2: 1N4148 !
- 11 D3: 1N4148 !
- 12 D4: 1N4148 !
- 13 D5: 1N4148 !
- 14 D6: 1N4148 !
- 15 D7: 1N4148 !
- 16 D8: 1N4148 !
- 17 D9: 1N4148 !
- 18 D10: 1N4148 !
- 19 podstawka pod U1 !
- 20 przełącznik DIPswitch 4
- 21 PR1: 100k Ω miniaturowy
- 22 C1: 47nF
- 23 T1: BC337 lub BC338 !
- 24 T2: BC337 lub BC338 !
- 25 T3: BC337 lub BC338 !
- 26 T4: BC337 lub BC338 !
- 27 T5: BC337 lub BC338 !
- 28 C2: 1000uF/10V (na leżąco) !
- 29 D11: LED biała 5mm ultrajaska !
- 30 D12: LED biała 5mm ultrajaska !
- 31 D13: LED biała 5mm ultrajaska !
- 32 D14: LED biała 5mm ultrajaska !
- 33 włożyć U1 74HC4060 do podstawki !
- 34 X1: wlutować złączkę baterii
- 35 dołączyć koszyk baterii (czerwony +, czarny -) !



Montując elementy oznaczone wykrzyknikiem zwróć uwagę na ich biegunowość.

Pomocne mogą okazać się ramki z rysunkami wyprowadzeń i symbolami tych elementów na płytce drukowanej oraz fotografie zmontowanych zestawów.



Zeskanuj kod i pobierz katalog zestawów AVT



Uwaga!

W skład zestawu wchodzi koszyczek na 4 baterie R6 (AA) oraz 4 białe ultrajaskne diody LED. Kto chciałby uzyskać światło w innym kolorze, powinien zakupić odpowiednie diody oddzielnie.



AVT Korporacja sp. z o.o.

ul. Leszczyńska 11
03-197 Warszawa
tel.: 22 257 84 50
fax: 22 257 84 55
www.sklep.avt.pl



Dział pomocy technicznej:
tel.: 22 257 84 58
serwis@avt.pl



Produktu nie wolno wyrzucać do zwykłych pojemników na odpady. Obowiązkiem użytkownika jest przekazanie użytego sprzętu do wyznaczonego punktu zbiórki w celu recyklingu odpadów powstających ze sprzętu elektrycznego i elektronicznego.

AVT Korporacja zastrzega sobie prawo do wprowadzania zmian bez uprzedniego powiadomienia.

Montaż i podłączenie urządzenia niezgodny z instrukcją, samowolna zmiana części składowych oraz jakiegokolwiek przeróbki konstrukcyjne mogą spowodować uszkodzenie urządzenia oraz narazić na szkodę osoby z niego korzystające. W takim przypadku producent i jego autoryzowani przedstawiciele nie ponosi odpowiedzialności za jakiegokolwiek szkody powstałe bezpośrednio lub pośrednio w wyniku użycia lub nieprawidłowego działania produktu.