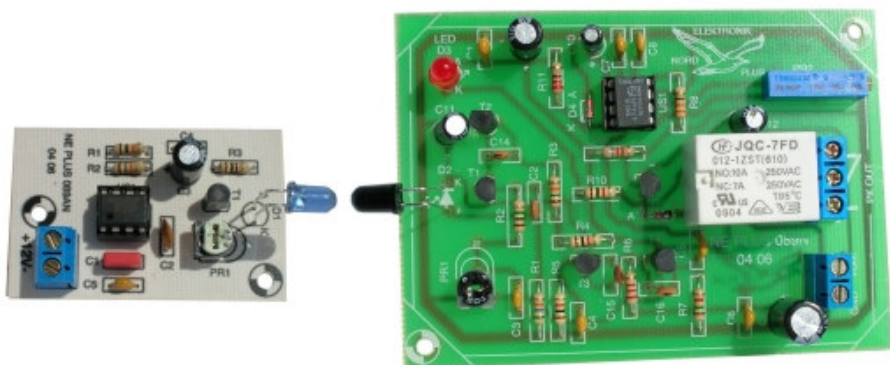


NE 089 BARIERA OPTOELEKTRONICZNA DZIAŁAJĄCA W PODCZERWIENI Z WYJŚCIEM PRZEKAŹNIKOWYM



Zestaw składa się z dwóch modułów: nadajnika emitującego modulowaną wiązkę podczerwieni oraz odbiornika podczerwieni.

Odbiornik zawiera detektor częstotliwości, który dostrojony jest do częstotliwości fali modulowanej nadajnika. Takie rozwiązanie w dużym

stopniu uodparnia układ na inne przypadkowe wiązki podczerwieni

Parametry: napięcie zasilania 12V DC; wyjście przełącznikowe; zalecana odległość maksymalna między odbiornikiem a nadajnikiem 3,5m

Zastosowanie: układ można stosować wszędzie tam, gdzie niezbędna jest reakcja na pojawienie się w pewnym obszarze jakiegokolwiek przedmiotu lub osoby; w systemach alarmowych i zabezpieczających; w połączeniu z licznikiem zdarzeń np. liczenie detali na taśmie produkcyjnej.

Dane techniczne:

Maksymalny zasięg bariery:

- układ zliczający ok. 2m
- układ alarmowy ok. 3,5m

Dane odbiornika:

- $U_{cc} = 12V$ dopuszczalne napięcie zasilania
- $I = 15\text{ mA}$ pobór prądu gdy przełącznik w stanie spoczynku
- $I = 50\text{ mA}$ pobór prądu gdy przełącznik jest włączony

Dane nadajnika:

- $U_{cc} = 12V$ dopuszczalne napięcie zasilania
- $I = 38\text{ mA}$ pobór prądu

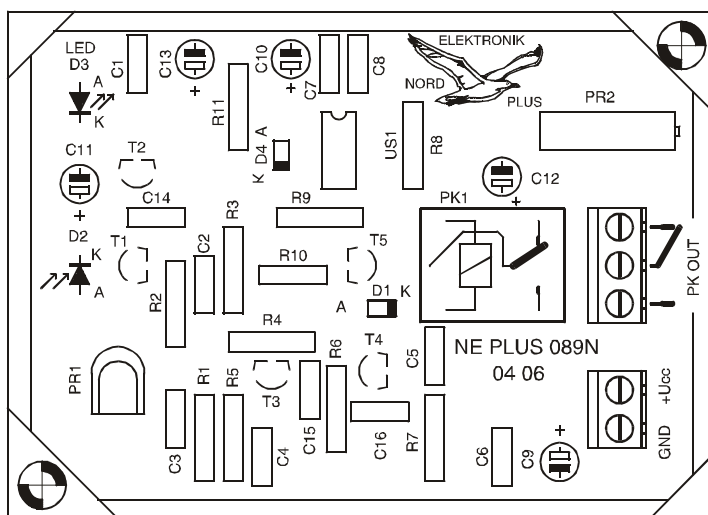
Wymiary zmontowanych płytek:

- Nadajnika 54 x 35 mm
- Odbiornika 94 x 68 mm

Spis elementów:

Odbiornik

R1	56K
R2	1M
R3	15K
R4,5,10	1K
R6	2,2K
R7	1,5K
R8	330
R9	8,2K
R11	220
C1,C6,C7	100nF MON
C2	150pF KCP
C3,C5,C8	10nF MON
C4	22nF MON
C9	470uF/25V
C10	1uF/16-50V
C11	4,7uF/16V
C12	10uF/16V
C13	47uF/25V
C14,C15,C16	15pF KCP
D1	1N4148
D2	ODBIORNIK PODCZERWIENI



D3 LED 3mmR
 D4 DZ 9V1
 PK1 JQC-3FF,JQC-7FD
 PR2 HELITRIM 10K
 US1 NE 567
 PR1 470K LUB 500K
 T1,T2,T3 BC 547
 T4,T5 BC 557
 Z-B2 Z-BLOK 2PIN
 Z-B1 Z-BLOK 3PIN

Płytki NE089 n

Nadajnik

R1 10k
 R2 18k
 R3 100 Ohm
 C1 2,2 nF MKT
 C2 15 nF KCP
 C3 47 uF/35V
 C4,5 47nF monolit
 D1 NADAJNIK PODCZERWIENI
 US1 ne555
 P1 22k PR
 T1 BC547
 Podstawka DIL8
 Złącze śrubowe Z-BLOK 2PIN
 Płytki NE089 an

