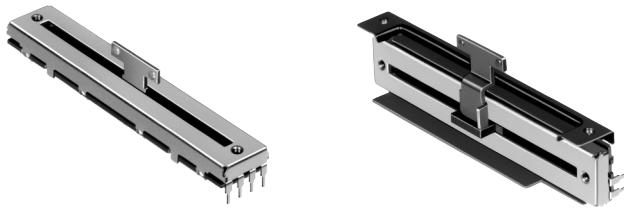


# 薄形マスタスライドボリューム

## Low-profile Master Slide Potentiometers

操作性に優れた薄形化で、セット設計の自由度向上に貢献。

The low-profile design with excellent operability contributes to greater degree of freedom in unit design.



最小包装単位 Minimum packing unit 100 pcs.

### ■ 特長

- レバーガタが小さく、操作性に優れる。
- ホリゾンタルタイプは、クランクレバー採用の、目隠し構造。
- ホリゾンタルタイプのロング端子タイプは本体と回路基板の間にスペースが設定可能。

### ■ Features

- Excellent operating feeling by less lever wobble.
- Horizontal type is blind construction capability using a crank lever.
- Horizontal, long-terminal type has a space between the main body and a circuit board.

### ■ 用途

- ミキサ用フェーダ

### ■ Applications

- For fader control of mixers.

### ■ 製品一覧 Products Line

タイプ Type	移動量 Travel	製品名 Model	タップの可否 Tap	センタクリック Center detent	端子 Terminal	レバー形状 Lever style
単連 Single-unit	60mm	RS60N11	●	対応不可 Not available	プリント配線用 リード配線用 For printed wiring For lead wiring	標準タイプ 1, 4, 9-2 (8.2ℓ) につき対応可 Standard type 1, 4, 9-2 (8.2ℓ) available ホリゾンタルタイプ 9-2のみ対応可 Horizontal type Only 9-2 available
	100mm	RSA0N11				
2連 Dual-unit	60mm	RS60N12				
	100mm	RSA0N12				

### 注記 Notes

1. 標準タイプとホリゾンタルタイプがあります。
2. ホリゾンタルタイプのロング端子タイプは、プリント配線用のみの対応となっています。
3. 仕様の詳細については、P.117以降の共通仕様をご参照ください。

1. Standard type and horizontal type available.
2. Horizontal long-terminal type is for printed wiring only.
3. For the specifications details, see the common specifications on page and the following P.117 and after.

### ■ レバーの種類 Type of Lever

Unit : mm

形状記号 Configuration code	1	4	9-2 (T字レバー)
寸法 Dimensions			

### 注記 Note

- 部が当社推奨仕様です。
- shows the specification recommended by us.

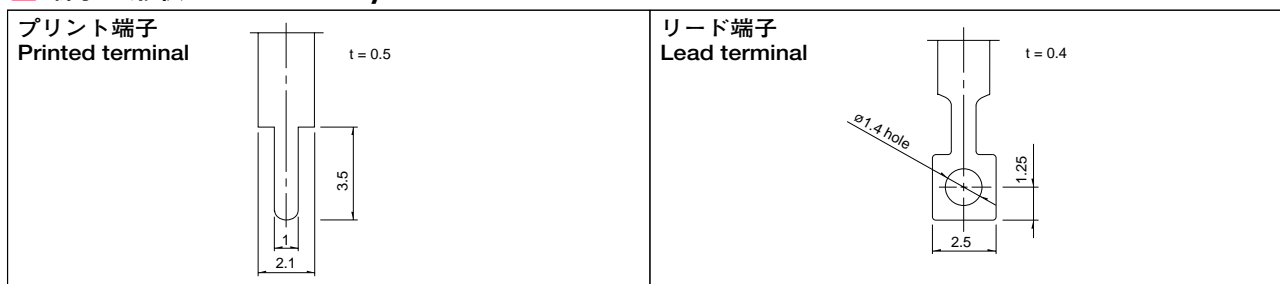
Low-profile Master Slide Potentiometers

■ 最大減衰量/挿入損失 Maximum Attenuation Level/Insertion Loss

全抵抗値 Total resistance (kΩ)	最大減衰量 Maximum attenuation level (dB)		挿入損失 (dB) Insertion loss (dB)
	B	Except B	
10	70min.	110min.	0.1max.
50	80min.		
100	90min.		
250	100min.		

■ 端子の形状 Terminal Style

Unit : mm



■ 外形図/プリント基板取付穴寸法図 Dimensions and P.C. Board Mounting Hole Details

(挿入側から見た図 Viewed from the Mounting Side)

Unit : mm

**標準タイプ Standard type** RS□□N

Dimensions Model	S	A	B	C	D	E	F
RS60N	60	88	80	87.5	51.7	—	—
RSA0N	100	128	120	127.5	82.5	(43.7)	38.8

**回路図 Circuit diagram**

Single unit (単連): 2, 1, 3

Dual unit (2連): 2, 1, 3, ①, ②, ③

**水平タイプ Horizontal type** RS□□N□□B

Dimensions Model	S	C	D	E	F
RS60N	60	80	88	87.5	74
RSA0N	100	120	128	127.5	114

Mounting height : H = 6.5, 10

**回路図 Circuit diagram**

Single unit (単連): 3, 1, 2

Dual unit (2連): ②, ③, ①, 3, 1, 2

ロング端子タイプ Long terminal type

Single unit (単連): L, ②, ③, ①, 3, 1, 2

①②③Lはダミーとなります。①②③L are dummies.

Dual unit (2連): L, ②, ③, ①, 3, 1, 2

Lはダミーとなります。L are dummies.

**ロング端子タイプ Long terminal type**

Dimensions Model	S	C	D	E	F	G
RS60N	60	80	88	87.5	66	60
RSA0N	100	120	128	127.5	106	100

Mounting height : H = 17.5, 21

**回路図 Circuit diagram**

Single unit (単連): L, ②, ③, ①, 3, 1, 2

①②③Lはダミーとなります。①②③L are dummies.

Dual unit (2連): L, ②, ③, ①, 3, 1, 2

Lはダミーとなります。L are dummies.